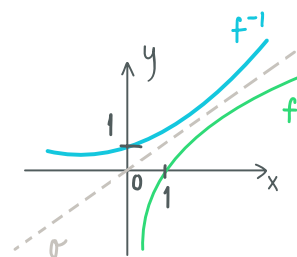


VLASTNOSTI FUNKCÍ

◦ inverzní $f^{-1}(x)$

- souměrná dle osy I. a III. kvadrantu
- vymění x za y a naopak \rightarrow vyjádří $y =$
- $H(f^{-1}) = D(f)$; $H(f) = D(f^{-1})$

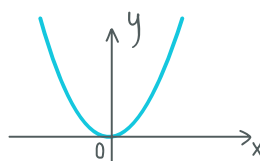


◦ sudá / lichá

- místo x napíšeš $-x \rightarrow$ uprav \rightarrow vyjde:

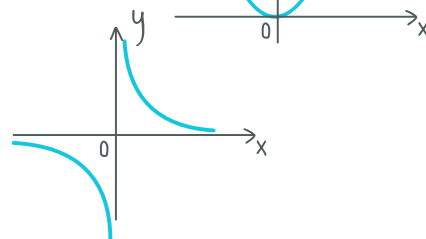
A) stejně $f(-x) = f(x)$ **SUDÁ**

- souměrná podle osy y



B) s mínusem $f(-x) = -f(x)$ **LICHÁ**

- souměrná podle počátku



◦ periodická $f(x+kp)$

- perioda: $\sin(mx)$; $\cos(mx)$
 $\text{tg}(mx)$; $\text{cotg}(mx)$

$$P = \frac{2\pi}{m}$$

$$P = \frac{\pi}{m}$$

- perioda více funkcí **nsn**; argument lineární

◦ složená $f \circ g \circ h$

\hookrightarrow f složeno z g , a to složeno z h

- u předpisu g dosazuj za x celou funkci h
toto celé pak dosazuj za x u funkce f

