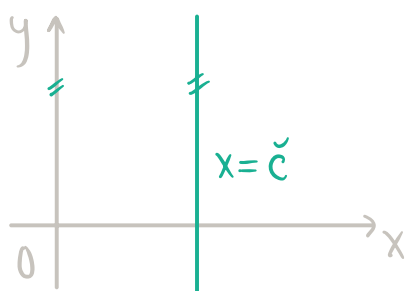


# ASYMPTOTY

## • SVISLÉ

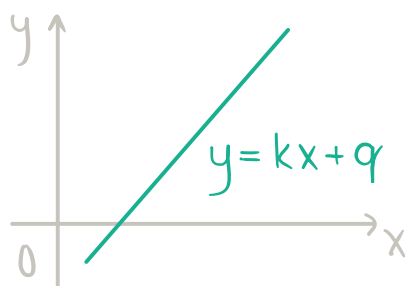


body nejsou v  $D_f$  ( $\mathbb{R} \setminus \{c\}$ )

rovnice:  $x = c$

ověření:  $\left. \begin{array}{l} \lim_{x \rightarrow c^+} f(x) = \pm \infty \\ \lim_{x \rightarrow c^-} f(x) = \pm \infty \end{array} \right\} \begin{array}{l} \text{alespoň jedno vyjde } \pm \infty \\ \rightarrow \text{ je to asymptota} \end{array}$

## • ŠIKMÉ



body jsou v  $D_f$

rovnice:  $y = kx + q$

výpočet:  $k = \lim_{x \rightarrow \pm \infty} \left( \frac{f(x)}{x} \right)$

$$q = \lim_{x \rightarrow \pm \infty} (f(x) - kx)$$

\* může se objevit L'Hospitalovo pravidlo

